

**Nullserie 2010**

**Qualifikationsverfahren  
Spengler/Spenglerin EFZ**

**Fach: Praktische Arbeit**

**1.3. Praktischer Wahlprüfungsteil**

**Aufgabe 3a (Schweissen)**

Name

Vorname

Kandidatennummer

Datum

## Exemplar für Kandidatinnen/Kandidaten

**Zeit für Aufgabe 3a** 4,0 Stunden

**Bewertung**

- Die maximale Punktzahl ist bei jeder Aufgabe angegeben
- Es muss selbstständig (alleine) gearbeitet werden
- Diskussionen mit andern Kandidaten sind nicht erlaubt

**Hilfsmittel**

- Taschenrechner
- eigene Lerndokumentation
- Mobile Telefone sind nicht erlaubt

**Notenskala** **Maximale Punktezahl:** 110 (100 + 10)

**Formel**

$$\text{Note} = \left[ \frac{5}{\text{max. erreichbare Punkte}} \cdot \text{erreichte Punkte} \right] + 1$$

Aufgabe	Beschrieb	Material	Anzahl Punkte	
			maximal	erreicht
3	a) Schweissen	AL, CRNI, Fe dekapiert	100	
	Sozial-, Methoden- und Selbstkompetenz		10	
Total erreichte Punktezahl				
<b>1.3. Praktischer Wahlprüfungsteil (PWP)</b>		<b>Positionsnote</b>		

Unterschrift der Experten/Expertinnen:

.....

**Sperrfrist:** Diese Prüfungsaufgaben «Nullserie 2010» unterliegen keiner Sperrfrist und dürfen zu Übungszwecken verwendet werden!

Erarbeitet durch: Kommission Q-Verfahren Spengler suissetec  
Herausgeber: SDBB, Abteilung Qualifikationsverfahren, Bern

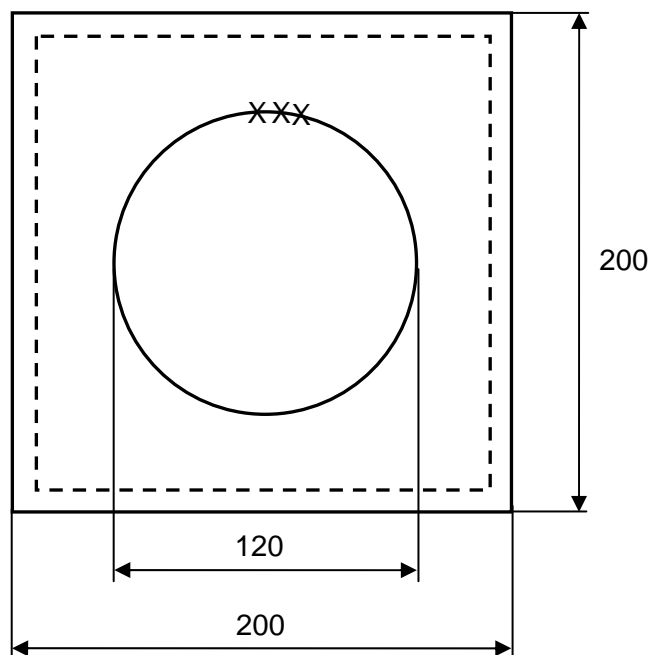
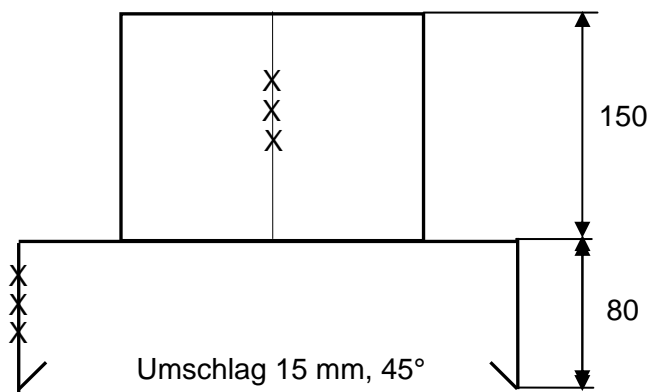


### Aufgabe 3a Praktischer Wahlprüfungsteil (PWP) - Schweißen

**Arbeitsstück 1: Abdeckung mit Rohrstützen**

**Material:** Aluminium 1,50 mm

**Arbeitsbeschreibung:** Erstellen Sie Anhand des Planes das Arbeitsstück. Berechnen Sie die Abwicklung und erstellen Sie den genauen Zuschnitt. Die Massskizze mit der Abwicklung und dem Zuschnitt muss abgegeben werden. Diese wird ebenfalls mitbewertet. Sämtliche Details sind aus dem Plan ersichtlich. Die vorgegebenen Masse müssen eingehalten werden.



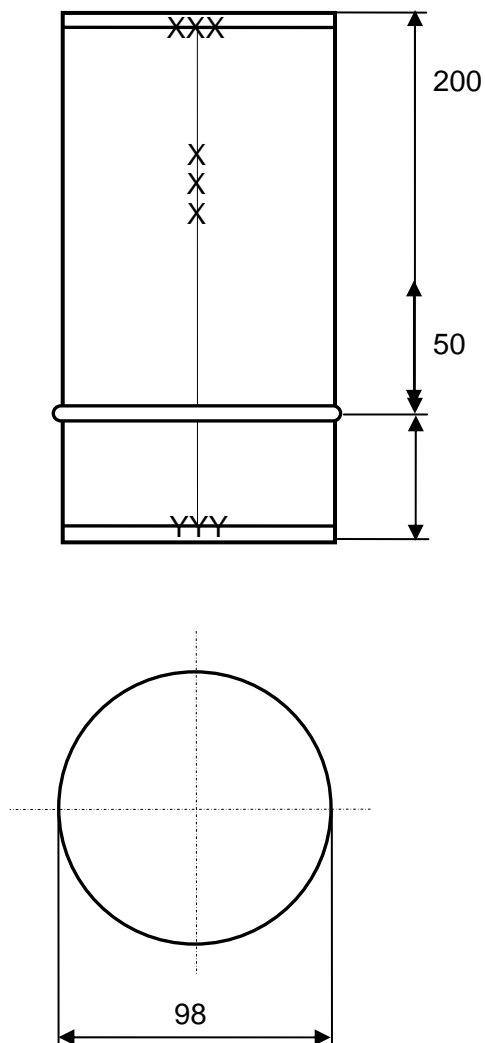
XXX = Schweissnaht

### Aufgabe 3a Praktischer Wahlprüfungsteil (PWP) - Schweißen

**Arbeitsstück 2: Rohr mit zwei Deckel**

**Material:** Chromnickelstahl 0,60 mm

**Arbeitsbeschreibung:** Erstellen Sie Anhand des Planes das Arbeitsstück. Berechnen Sie die Abwicklung und erstellen Sie den genauen Zuschnitt. Die Massskizze mit der Abwicklung und dem Zuschnitt muss abgegeben werden. Diese wird ebenfalls mitbewertet. Sämtliche Details sind aus dem Plan ersichtlich. Die vorgegebenen Masse müssen eingehalten werden.



XXX = Schweißnaht

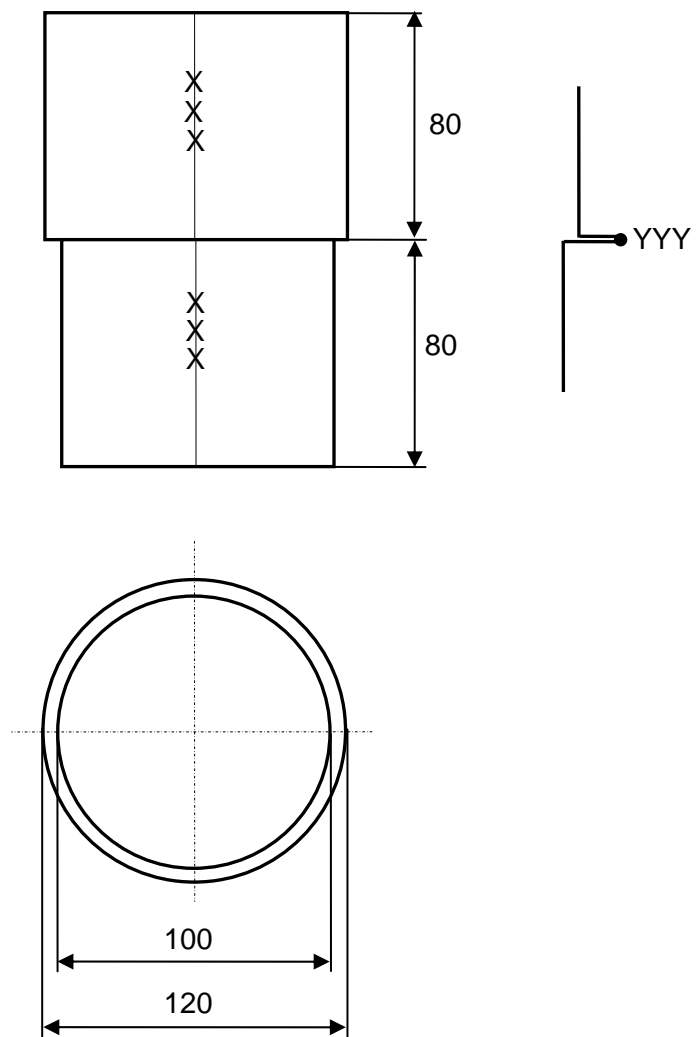
YYY = Geheftet

### Aufgabe 3a Praktischer Wahlprüfungsteil (PWP) - Schweißen

**Arbeitsstück 3:** Reduktion

**Material:** Dekapiertes Eisenblech 0,87 mm

**Arbeitsbeschreibung:** Erstellen Sie Anhand des Planes das Arbeitsstück. Berechnen Sie die Abwicklung und erstellen Sie den genauen Zuschnitt. Die Massskizze mit der Abwicklung und dem Zuschnitt muss abgegeben werden. Diese wird ebenfalls mitbewertet. Sämtliche Details sind aus dem Plan ersichtlich. Die vorgegebenen Masse müssen eingehalten werden.



XXX = Schweissnaht

YYY = Bördelschweissnaht